

Działka na sprzedaż

Numer oferty	554
Typ transakcji	Sprzedaż
Cena	99 000 zł
Powierzchnia	2 482 m²
Cena za m ²	40 zł / m²

i OPIS OFERTY

Poszukujesz dużej działki **w okazji cenie** blisko Lublina? Ta oferta jest dla Ciebie!
PILNA SPRZEDAŻ = CENA DO NEGOCJACJI!

LOKALIZACJA

Przedmiotem sprzedaży jest **działka rolno-budowlana** - zlokalizowana w miejscowości **Krępiec w gm. Mełgiew**, województwo lubelskie.

Droga do centrum Lublina zajmuje ok. 16 minut jazdy samochodem.

OKOLICA

W bezpośredniej okolicy przede wszystkim cisza i spokój - malownicze tereny zielone, lasy, i pola. Po sąsiedztwie - zabudowa zagrodowa i jednorodzinna.

OPIS DZIAŁKI

Działka **numer 506** w nieregularnym kształcie w drugiej linii zabudowy. Powierzchnia działki wynosi **2 482 m²**.

Wymiary: szerokość 19m, długość 120m / 141m,

WAŻNE!

- Nad działką przebiegają dwie sieci elektroenergetyczne średniego napięcia (zdj. 4)
- Wjazd na działkę z lokalnej drogi nieutwardzonej (zdj. 5)

MEDIA

Wodociąg, gaz, prąd, światłowód.

KREDYT HIPOTECZNY

Rozważasz kredytowanie tej nieruchomości? Pomożemy w uzyskaniu kredytu hipotecznego na najlepszych warunkach. Mamy do wyboru oferty kredytowe praktycznie wszystkich banków. Będziesz mógł dowolnie je porównać i to bez żadnych zobowiązań.

OPIEKUN OFERTY


Karolina Pizoń
pizon@onestobroker.pl
tel.: 731 499 123


Zapraszam również do odwiedzenia naszego biura w Lublinie przy ulicy Spokojnej 2.

Oferta na wyłączność biura nieruchomości Onesto Broker. Do ceny nieruchomości należy doliczyć koszty notarialne, podatek PCC oraz prowizję dla biura nieruchomości za obsługę transakcji.

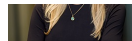
✉ KONTAKT

 **Karolina Pizoń**

 731 499 123

 pizon@onestobroker.pl





Oferta wysłana z programu IMO dla pośredników (<https://www.imo.pl>).