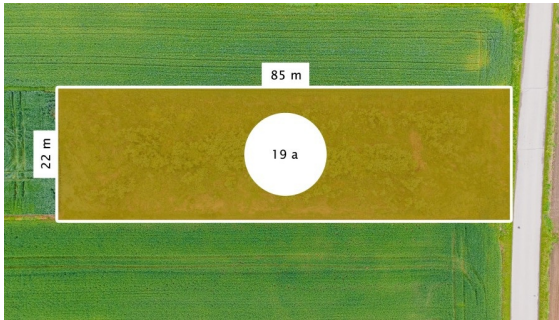


Działka na sprzedaż

Numer oferty	549
Typ transakcji	Sprzedaż
Cena	130 000 zł
Powierzchnia	1 930 m²
Cena za m ²	67 zł / m²
Przeznaczenie	budownictwo j...

i OPIS OFERTY

Poszukujesz większej działki budowlanej w dobrej cenie blisko Lublina? Ta oferta jest dla Ciebie!

LINK DO MAPY:

https://wojciechow.e-mapa.net/?ParcelsForSale=060913_2.0011.378

LOKALIZACJA

Przedmiotem sprzedaży jest **działka budowlana - zabudowa mieszkaniowa jednorodzinna** - zlokalizowana w miejscowości **Miłocin w gm. Wojciechów**, województwo lubelskie.

Droga do Lublina zajmuje ok. 12 minut jazdy samochodem (dwie trasy dojazdowe - ul. Nałęczowska lub Al. Kraśnicka).
Droga do Nałęczowa - 8 minut.

OKOLICA

W bezpośredniej okolicy przede wszystkim cisza i spokój - tereny zielone, lasy, pola, malownicze trasy rowerowe. Po sąsiedztwie - zabudowa jednorodzinna.

OPIS DZIAŁKI

Działka o numerze **378** w regularnym kształcie prostokąta w pierwszej linii zabudowy. Powierzchnia działki wynosi **1 930m²**, co gwarantuje poczucie prywatności i możliwość realizacji marzeń związanych z dużym przydomowym ogrodem! Obecnie na działce rośnie wiele drzew i krzewów, które można wkomponować w adaptowaną przestrzeń!

Wymiary: **długość 85 m, szerokość 22 m.**

Bezpośredni wjazd na działkę z lokalnej **drogi asfaltowej**.

MEDIA

Woda w działce. Prąd i gaz po drugiej stronie drogi.

WARUNKI ZABUDOWY

- rodzaj zabudowy - **zabudowa mieszkaniowa jednorodzinna**;
- funkcja zabudowy - zabudowa budynkami mieszkalnym jednorodzinnym i garażowo gospodarczym;
- powierzchnia zabudowy - do 35% powierzchni obszaru objętego decyzją;
- szerokość elewacji frontowej budynku mieszkalnego - do 12m;
- ilość kondygnacji - do dwóch, tj. naziemna + poddasze;
- poddasze użytkowe - dach o spadku 25'-45' (z elementami lukarn, facjat).

KSIĘGA WIECZYSTA WOLNA OD OBCIĄŻEŃ!

**PILNA SPRZEDAŻ!!!
CENA DO ROZSĄDNEJ NEGOCJACJI!**

KREDYT HIPOTECZNY

Rozważasz kredytowanie tej nieruchomości? Pomożemy w uzyskaniu kredytu hipotecznego na najlepszych warunkach. Mamy do wyboru oferty kredytowe praktycznie wszystkich banków. Będziesz mógł dowolnie je porównać i to bez żadnych zobowiązań.

OPIEKUN OFERTY

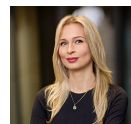
Karolina Pizoń
pizon@onestobroker.pl
tel.: 731 499 123

Zapraszam również do odwiedzenia naszego biura w Lublinie przy ulicy Spokojnej 2.

Oferta na wyłączność biura nieruchomości Onesto Broker. Do ceny nieruchomości należy doliczyć koszty notarialne, podatek PCC oraz prowizję dla biura za obsługę transakcji.

✉ KONTAKT

👤 Karolina Pizoń	
☎ 731 499 123	✉ pizon@onestobroker.pl
📍 ONESTO BROKER ul. Spokojna 2, 20-074 Lublin	



Oferta wysłana z programu IMO dla pośredników (<https://www.imo.pl>).