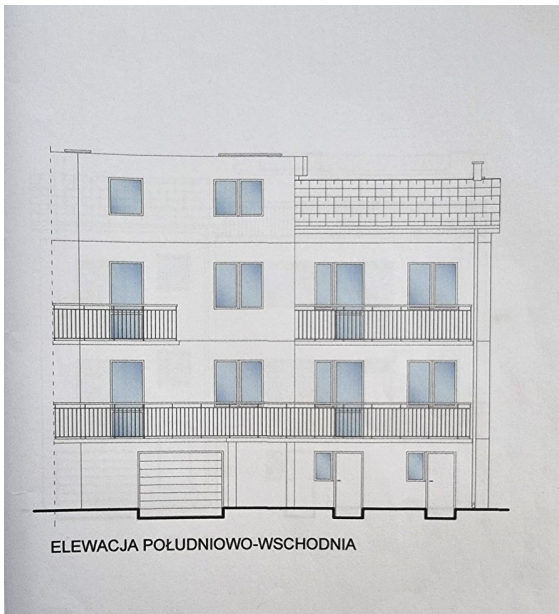


Dom na sprzedaż

Numer oferty	544
Typ transakcji	Sprzedaż
Cena	889 000 zł
Powierzchnia	322,52 m²
Cena za m ²	2 756 zł / m²
Liczba pokoi	8

i OPIS OFERTY

Szukasz lokaty kapitału, która będzie przynosić korzyści?
A może planujesz inwestycję deweloperską, ale nie możesz znaleźć atrakcyjnej lokalizacji?

Wjazd do garażu bezpośrednio z **Al. Kraśnickiej w Lublinie** brzmi interesująco?

Zachęcam do zapoznania się z ofertą dotyczącą rozbudowy budynku wielorodzinnego w celu realizacji czterech niezależnych lokali mieszkalnych o powierzchni około 50 m² każdy.

SZCZEGÓŁY OFERTY

Budynek będący przedmiotem przebudowy i rozbudowy to istniejący budynek mieszkalny jednorodzinny w zabudowie bliźniaczej, dwukondygnacyjny z poddaszem nieużytkowym, położony na działce o powierzchni prawie 400 m².

Wjazd na działkę zapewniony jest bezpośrednio od strony Al. Kraśnickiej!

W październiku 2021 Prezydent Miasta Lublin zatwierdził projekt zagospodarowania terenu oraz projekt architektoniczno - budowlany i **udzielił pozwolenia na budowę**.

PROGRAM UŻYTKOWY BUDYNKU PO ROZBUDOWIE:

- Piwnica/Garaż - pow. użytkowa 110,75 m² - w tym m.in. **dwa odrębne garaże** (50,26m² oraz 34,12m²) i kotłownia 7,61m²;

- Parter - pow. mieszkalna 105,73m² - w tym **dwa odrębne mieszkania 2 pokojowe o pow. 56,29m² oraz 49,44m²;**

- 1 Piętro - pow. mieszkalna 106,04m² - w tym **dwa odrębne mieszkania 2 pokojowe o pow. 56,31m² oraz 49,73 m².**

LOKALIZACJA

Położenie w zachodniej części Lublina gwarantuje szybki dostęp do centrum miasta. W pobliżu pełna infrastruktura - Wojewódzki Szpital Specjalistyczny, Przychodnia Medycyny Rodzinnej, hala sportowa KUL, siłownia Sportspark, żłobek, przedszkole, szkoła podstawowa, szkoły języków obcych, Biedronka, Stokrotka, ŻABKA, E. Leclerc.

Nieruchomość oraz pełną dokumentację budowlaną można obejrzeć podczas dnia pokazowego po uprzednim umówieniu się na konkretną godzinę. Już dziś zadzwoń i

zarezerwuj miejsce.

OPIEKUN OFERTY

Karolina Pizoń
tel.: 731 499 123
pizon@onestobroker.pl

Zapraszam również do odwiedzenia naszego biura w Lublinie przy ulicy Spokojnej 2 (budynek Orion).

KREDYT HIPOTECZNY

Rozważasz kredytowanie tej nieruchomości? Pomożemy w uzyskaniu kredytu hipotecznego na najlepszych warunkach. Mamy do wyboru oferty kredytowe praktycznie wszystkich banków. Będziesz mógł dowolnie je porównać i to bez żadnych zobowiązań.

INFORMACJA O KOSZTACH TRANSAKCJI

Do ceny nieruchomości należy doliczyć koszty notarialne, podatek PCC oraz prowizję dla biura nieruchomości.

✉ KONTAKT

👤	Karolina Pizoń		
☎	731 499 123	✉	pizon@onestobroker.pl
📍	ONESTO BROKER ul. Spokojna 2, 20-074 Lublin		



Oferta wysłana z programu IMO dla pośredników (<https://www.imo.pl>).