

## Działka na sprzedaż



Numer oferty	<b>479</b>
Typ transakcji	<b>Sprzedaż</b>
Cena	<b>1 200 000 zł</b>
Powierzchnia	<b>2 682 m<sup>2</sup></b>
Cena za m <sup>2</sup>	<b>447 zł / m<sup>2</sup></b>
Przeznaczenie	<b>budownictwo j...</b>

### **i** OPIS OFERTY

Jeśli szukasz działki w spokojnej i jednocześnie atrakcyjnej przyrodniczo okolicy, to ta oferta jest dla Ciebie!

Idealna pod budowę domu rodzinnego.

### LOKALIZACJA i OKOLICA

Działka znajduje się w Lublinie w dzielnicy Węglinek, w pobliżu ulicy Bełżyckiej.

Nieruchomość jest położona ok. 6 km od centrum Lublina.

Bardzo wygodny i szybki dojazd do każdej części Lublina dzięki położeniu w pobliżu obwodnicy.

W odległości ok. 3 km znajdują się sklepy Biedronka, Żabka, Agata Meble, Apteka, Przychodnia specjalistyczna a także szkoła i żłobki.

### OPIS DZIAŁKI

Numer ewidencyjny działki 1261/7.

Działka w kształcie prostokąta o wymiarach ok 75 m na 36 m i powierzchni 2682m<sup>2</sup>

Dojazd do nieruchomości drogą szutrową.

### PLAN ZAGOSPODAROWANIA

Działka oznaczona w miejscowym planie zagospodarowania symbolem M4a - przeznaczona pod zabudowę mieszkaniową jednorodzinną, jednokondygnacyjną z możliwością rozbudowy o poddasze użytkowe.

### MEDIA

Prąd, gaz, woda do 100m.

Opiekun oferty:

Monika Czerska-Lipnicka


tel: 781 206 610

### INFORMACJA O KOSZTACH TRANSAKCJI

Do ceny nieruchomości należy doliczyć koszty notarialne, podatek PCC oraz koszty obsługi transakcji. Oferta na wyłączność biura nieruchomości Onesto Broker. Zapraszam również do odwiedzenia naszego oddziału w Lublinie przy ulicy Spokojnej 2.

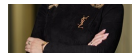
### KONTAKT

 **Monika Czerska-Lipnicka**

 781 206 610

 [czerska.lipnicka@onestobroker.pl](mailto:czerska.lipnicka@onestobroker.pl)





Oferta wysłana z programu IMO dla pośredników (<https://www.imo.pl>).